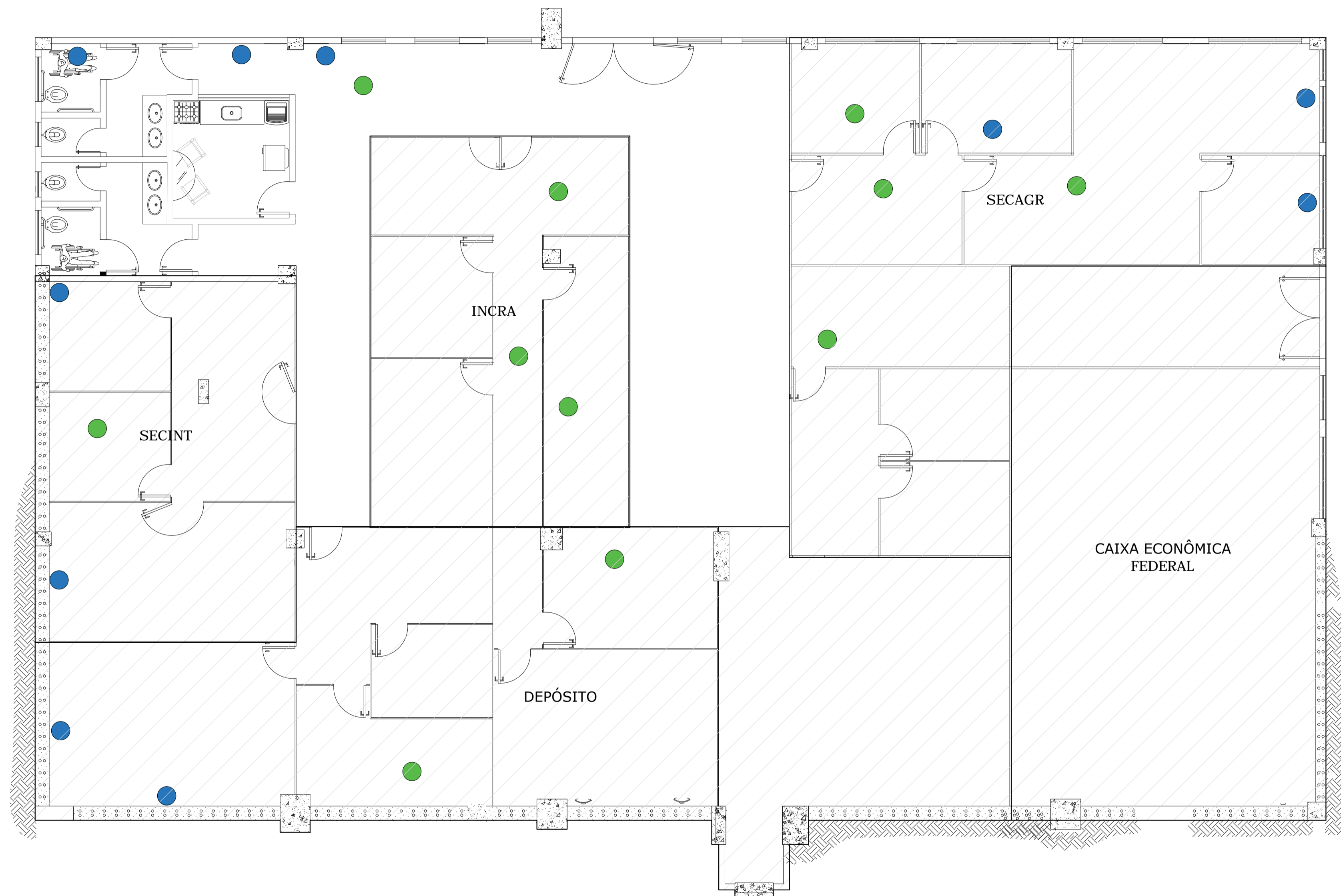





- NOTAS:
- 1 - CONFERIR MEDIDAS NO LOCAL.
 - 2 - COTAS EM CENTÍMETROS.
 - 3 - ANTES E INICIAR A EXECUÇÃO DA OBRA, PROCURAR A SECRETARIA DE OBRAS DO MUNICÍPIO PARA ORIENTAÇÕES.
 - 4 - PARA EXECUÇÃO DA OBRA O CONTRATADO DEVERÁ TER OS PROJETOS IMPRESSOS EM FORMATO A1, PARA MELHOR VISUALIZAÇÃO DOS DETALHES.
 - 5 - CONFERIR TODAS AS ALTURAS DOS TELHADOS ANTES DE INICIAR A EXECUÇÃO DO MESMO, A FIM DE EVITAR TRANSTORNOS POSTERIORES.
 - 6 - É IMPORTANTE A REAVALIAÇÃO DO CÁLCULO ESTRUTURAL PARA EXECUÇÃO DA AMPLIAÇÃO DO 3º PAVIMENTO.
 - 7 - É IMPORTANTE A REAVALIAÇÃO DO PROJETO ELÉTRICO PARA A EXECUÇÃO DA AMPLIAÇÃO DO 3º PAVIMENTO.



PLANTA BAIXA 1º PAVIMENTO
SEM ESCALA

LEGENDA PATOLOGIAS NO TETO	
	PROBLEMAS NO GESSO
	GOTEIRAS E INFILTRAÇÕES
	FISSURAS: PAREDES E TETOS

		PREFEITURA MUNICIPAL DE SANTA MARIA DE JETIBÁ RUA DALMÁCIO ESPINDULA - Nº 115 - CENTRO - SANTA MARIA DE JETIBÁ - ES	
		PREFEITO MUNICIPAL: HILARIO ROEPKE	
AUTOR/RESP. TÉCNICO: GERENTE DE ANÁLISE DE PROJETOS - RENATA NEVES HOLZ		CAD: A120186-7	
LOTE/Nº: LOGRADOURO PÚBLICO: RUA DALMÁCIO ESPINDULA, nº 115		TESTADA DO IMÓVEL: -	
QUADRA: BARROCIDADE/ESTADO: CENTRO / SANTA MARIA DE JETIBÁ/ES		CEP: 29.645-000	
PROJETO: ARQUITETÔNICO		DATA (INÍCIO): JULHO de 2017	
DETALHES: PLANTA BAIXA 1º PAVIMENTO		OBRA: SEDE DA PREFEITURA MUNICIPAL DE SANTA MARIA DE JETIBÁ	
TÍTULO DA(S) ATIVIDADE(S): REFORMA		QUANTITATIVO: SEM ESCALA	
SECRETÁRIO TÉCNICO E DE PLANEJAMENTO: PAULO EMÍLIO ARNSHOLZ		ÁREA DO TERRENO: 2.745,05 M² ÁREA EXISTENTE: 3.306,97 M² ÁREA A CONSTRUIR: 266,30 M² ÁREA TOTAL: 3.575,27 M²	
DESENHO CAD: RENATA HOLZ		ARQUIVO Nº: -	
PRANCHA: 01/07		FORMATO: A1	

CORRIMÃO
H=92cm/ H=70cm
CONFORME ORIENTAÇÕES
DA NBR 9050/2015

RAMPA PEDESTRES
FUNDO

CORRIMÃO
H=92cm/ H=70cm
CONFORME ORIENTAÇÕES
DA NBR 9050/2015

INFORMÁTICA

TRIBUTAÇÃO

LICITAÇÃO

ÁREA DE SERVIÇO
A=5,18m²

N.A.C.

DEFESA CIVIL

COZINHA

SECURB

IDENTIFICAÇÃO

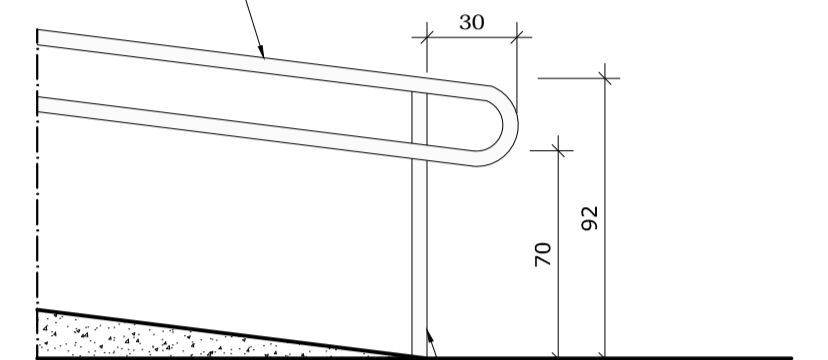
SECMAM

SECOBR

RECURSOS HUMANOS

- NOTAS:
- 1 - CONFERIR MEDIDAS NO LOCAL.
 - 2 - COTAS EM CENTÍMETROS.
 - 3 - ANTES E INICIAR A EXECUÇÃO DA OBRA, PROCURAR A SECRETARIA DE OBRAS DO MUNICÍPIO PARA ORIENTAÇÕES.
 - 4 - PARA EXECUÇÃO DA OBRA O CONTRATADO DEVERÁ TER OS PROJETOS IMPRESSOS EM FORMATO A1. PARA MELHOR VISUALIZAÇÃO DOS DETALHES.
 - 5 - CONFERIR TODAS AS ALTURAS DOS TELHADOS ANTES DE INICIAR A EXECUÇÃO DO MESMO, A FIM DE EVITAR TRANSTORNOS POSTERIORES.
 - 6 - É IMPORTANTE A REAVALIAÇÃO DO CÁLCULO ESTRUTURAL PARA EXECUÇÃO DA AMPLIAÇÃO DO 3º PAVIMENTO.
 - 7 - É IMPORTANTE A REAVALIAÇÃO DO PROJETO ELÉTRICO PARA A EXECUÇÃO DA AMPLIAÇÃO DO 3º PAVIMENTO.

CORRIMÃO
H=92cm/ H=70cm
CONFORME ORIENTAÇÕES
DA NBR 9050/2015



DETALHE CORRIMÃO
SEM ESCALA

CORRIMÃO EM TUBO GALVANIZADO 1 1/4". PINTADO COM TINTA ESMALTE SINTÉTICO NA COR BRANCA

PLANTA BAIXA 2º PAVIMENTO
SEM ESCALA

LEGENDA PATOLOGIAS NO TETO	
	PROBLEMAS NO GESSO
	GOTEIRAS E INFILTRAÇÕES
	FISSURAS: PAREDES E TETOS

LEGENDA ALVENARIA	
	PAREDES A DEMOLIR
	PAREDES A CONSTRUIR
	PAREDES A SEREM MANTIDAS

QUADRO DE ESQUADRIAS			
PORTAS			
TIPO	DIMENSÕES	QUANT.	
P1	80 x 210 m (DE ABRIR)	04	
P2	200 x 210 m (DE ABRIR DE DUAS FOLHAS)	01	
JANELAS			
TIPO	DIMENSÕES	PEITORIL	QUANT.
J1	110 x 150 (DE ABRIR)	100	19
BÁSICULAS			
TIPO	DIMENSÕES	PEITORIL	QUANT.
B1	90 x 100 (BASCULANTE)	190	01

PREFEITURA MUNICIPAL DE SANTA MARIA DE JETIBÁ

RUA DALMÁCIO ESPINDULA - Nº 115 - CENTRO - SANTA MARIA DE JETIBÁ - ES

PREFEITO MUNICIPAL: HILARIO ROEPKE

AUTOR/RESP. TÉCNICO: GERENTE DE ANÁLISE DE PROJETOS - RENATA NEVES HOLZ

CAU: A120186-7

LOTEM: LOGRADOURO PÚBLICO: RUA DALMÁCIO ESPINDULA, Nº 115

TESTADA DO IMÓVEL: CEP: 29.645-000

QUADRA: BARROCIDADE/ESTADO: CENTRO / SANTA MARIA DE JETIBÁ/ES

CONTATO (fone): 09XX (27) 3263 4809

DATA (INÍCIO): JULHO de 2017

PROJETO: **ARQUITETÔNICO**

OBRA: SEDE DA PREFEITURA MUNICIPAL DE SANTA MARIA DE JETIBÁ

DETALHE(S): PLANTA BAIXA 2º PAVIMENTO

ESCALA: SEM ESCALA

QUANTITATIVO: ÁREA DO TERRENO: 2.745,05 M²
ÁREA EXISTENTE: 3.306,07 M²
ÁREA A CONSTRUIR: 268,30 M²
ÁREA TOTAL: 3.575,27 M²

TÍTULO DA(S) ATIVIDADE(S): REFORMA

OCCUPAÇÃO: OBRA PÚBLICA

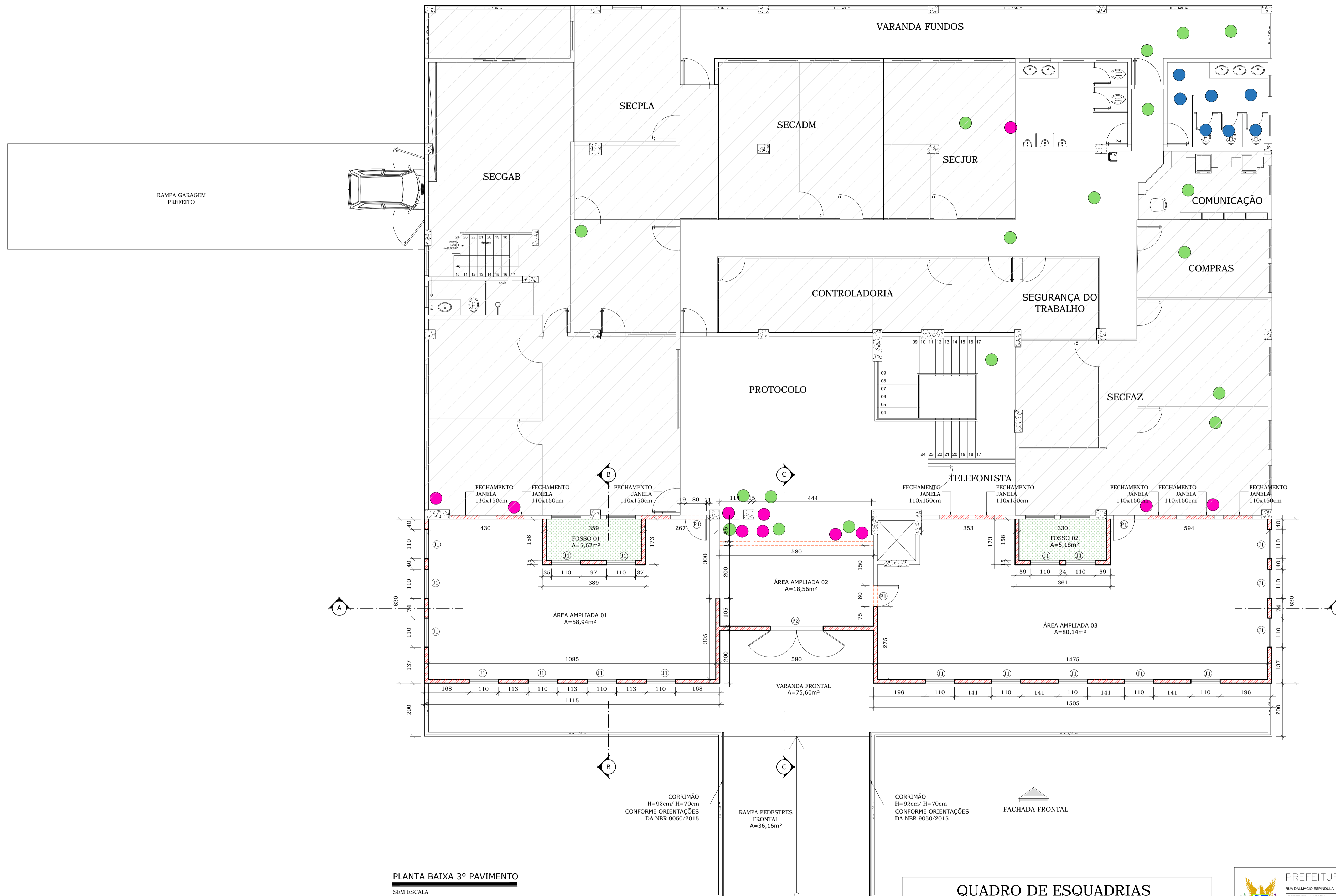
SECRETÁRIO TÉCNICO E DE PLANEJAMENTO: PAULO EMÍLIO ARNSHOLZ

DESENHO CAD: RENATA HOLZ

ARQUIVO Nº: PRANCHA: 02/07

FORMATO: A1

- NOTAS:
- 1 - CONFERIR MEDIDAS NO LOCAL.
 - 2 - COTAS EM CENTÍMETROS.
 - 3 - ANTES E INICIAR A EXECUÇÃO DA OBRA, PROCURAR A SECRETARIA DE OBRAS DO MUNICÍPIO PARA ORIENTAÇÕES.
 - 4 - PARA EXECUÇÃO DA OBRA O CONTRATADO DEVERÁ TER OS PROJETOS IMPRESSOS EM FORMATO A1, PARA MELHOR VISUALIZAÇÃO DOS DETALHES.
 - 5 - CONFERIR TODAS AS ALTURAS DOS TELHADOS ANTES DE INICIAR A EXECUÇÃO DO MESMO, A FIM DE EVITAR TRANSTORNOS POSTERIORES.
 - 6 - É IMPORTANTE A REAVALIAÇÃO DO CÁLCULO ESTRUTURAL PARA EXECUÇÃO DA AMPLIAÇÃO DO 3º PAVIMENTO.
 - 7 - É IMPORTANTE A REAVALIAÇÃO DO PROJETO ELÉTRICO PARA A EXECUÇÃO DA AMPLIAÇÃO DO 3º PAVIMENTO.



PLANTA BAIXA 3º PAVIMENTO
SEM ESCALA

LEGENDA PATOLOGIAS NO TETO

	PROBLEMAS NO GESSO
	GOTEIRAS E INFILTRAÇÕES
	FISSURAS: PAREDES E TETOS

LEGENDA ALVENARIA

	PAREDES A DEMOLIR
	PAREDES A CONSTRUIR
	PAREDES A SEREM MANTIDAS

QUADRO DE ESQUADRIAS

PORTAS			
TIPO	DIMENSÕES	QUANT.	
P1	80 x 210 m (DE ABRIR)	04	
P2	200 x 210 m (DE ABRIR DE DUAS FOLHAS)	01	
JANELAS			
TIPO	DIMENSÕES	PEITORIL	QUANT.
J1	110 x 150 (DE ABRIR)	100	19
BÁSICULAS			
TIPO	DIMENSÕES	PEITORIL	QUANT.
B1	90 x 100 (BASCULANTE)	190	01

PREFEITURA MUNICIPAL DE SANTA MARIA DE JETIBÁ

RUA DALMÁCIO ESPINDULA - Nº 115 - CENTRO - SANTA MARIA DE JETIBÁ - ES

PREFEITO MUNICIPAL: HILARIO ROEPKE

AUTOR/RESP. TÉCNICO: GERENTE DE ANÁLISE DE PROJETOS - RENATA NEVES HOLZ

CAU: A120186-7

LOTEM: LOGRADOURO PÚBLICO: RUA DALMÁCIO ESPINDULA, nº 115

TESTADA DO IMÓVEL: CEP: 29.645-000

QUADRA: BARRIOCIDADE/ESTADO: CENTRO / SANTA MARIA DE JETIBÁ/ES

CONTATO (fone): 09XX (27) 3263 4809

DATA (INICIO): JULHO de 2017

PROJETO: **ARQUITETÔNICO**

OBRA: SEDE DA PREFEITURA MUNICIPAL DE SANTA MARIA DE JETIBÁ

DETALHES: PLANTA BAIXA 3º PAVIMENTO

ESCALA/PILOTAGEM: SEM ESCALA

QUANTITATIVO: ÁREA DO TERRENO: 2.745,05 M²

ÁREA EXISTENTE: 3.306,97 M²

ÁREA A CONSTRUIR: 268,30 M²

ÁREA TOTAL: 3.575,27 M²

TÍTULO DADOS/ATIVIDADES: REFORMA

OCCUPAÇÃO: OBRA PÚBLICA

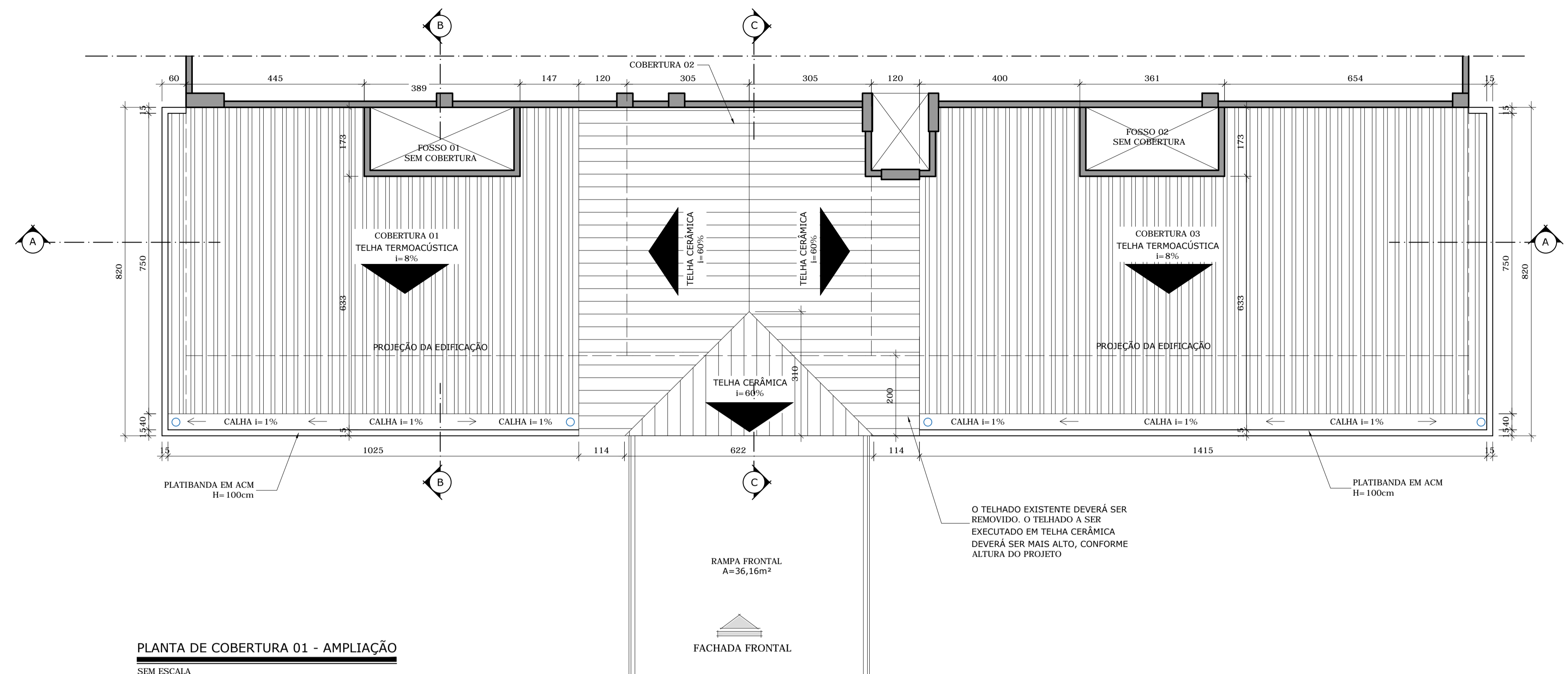
SECRETÁRIO TÉCNICO E DE PLANEJAMENTO: PAULO EMÍLIO ARNSHOLZ

DESENHO CAD: RENATA HOLZ

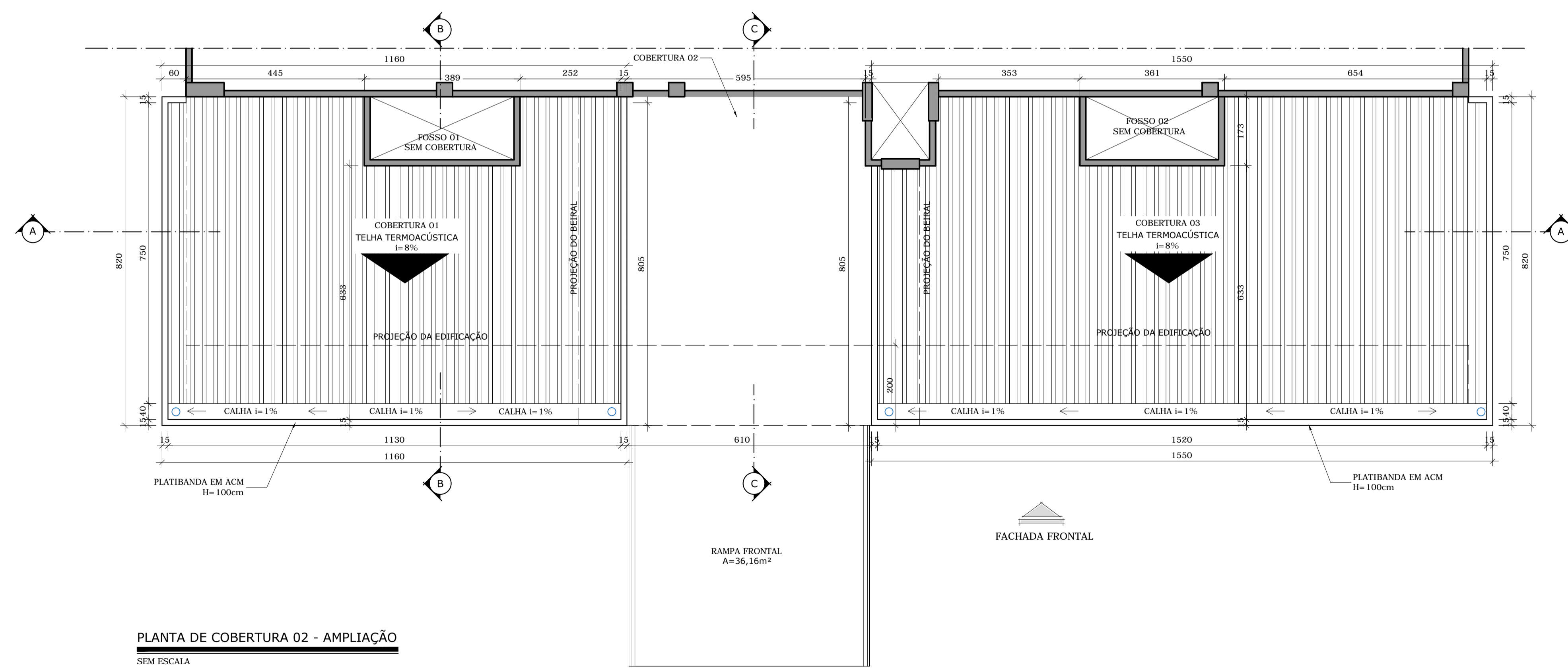
ARQUIVO Nº: PRANCHA: 03/07

FORMATO: A1

- NOTAS:
- 1 - CONFERIR MEDIDAS NO LOCAL.
 - 2 - COTAS EM CENTÍMETROS.
 - 3 - ANTES E INICIAR A EXECUÇÃO DA OBRA, PROCURAR A SECRETARIA DE OBRAS DO MUNICÍPIO PARA ORIENTAÇÕES.
 - 4 - PARA EXECUÇÃO DA OBRA O CONTRATADO DEVERÁ TER OS PROJETOS IMPRESSOS EM FORMATO A1. PARA MELHOR VISUALIZAÇÃO DOS DETALHES.
 - 5 - CONFERIR TODAS AS ALTURAS DOS TELHADOS ANTES DE INICIAR A EXECUÇÃO DO MESMO, A FIM DE EVITAR TRANSTORNOS POSTERIORES.
 - 6 - É IMPRESCINDÍVEL A PERFEITA EXECUÇÃO DO TELHADO, ALINHAMENTO DE TELHAS, CORTE DE TELHAS, AS CUMEIRAS E RINÇÕES BEM ENCAIXADOS E ESTRUTURA BEM DIMENSIONADA.
 - 7 - INCLINAÇÃO=60%.
 - 8 - BEIRAL=120CM.
 - 9 - TELHA CERÂMICA, MANter PADRÃO E ESTILO DOS TELHADOS EXISTENTES.
 - 10 - TABEIRA H=45cm DIVIDIDOS EM 03 PEÇAS SOBREPOSTAS.
 - 11 - PREFERENCIALMENTE FORRAR OS BEIRAIS COM MADEIRA DE LEI NA COR DOS ENXAIMELS.
 - 12 - ESTRUTURA METÁLICA COM TRATAMENTO ISOLANTE ENTRE TELHADO E FORRO DE GESSO, CONFORME INDICAÇÃO DO FABRICANTE.



PLANTA DE COBERTURA 01 - AMPLIAÇÃO
SEM ESCALA



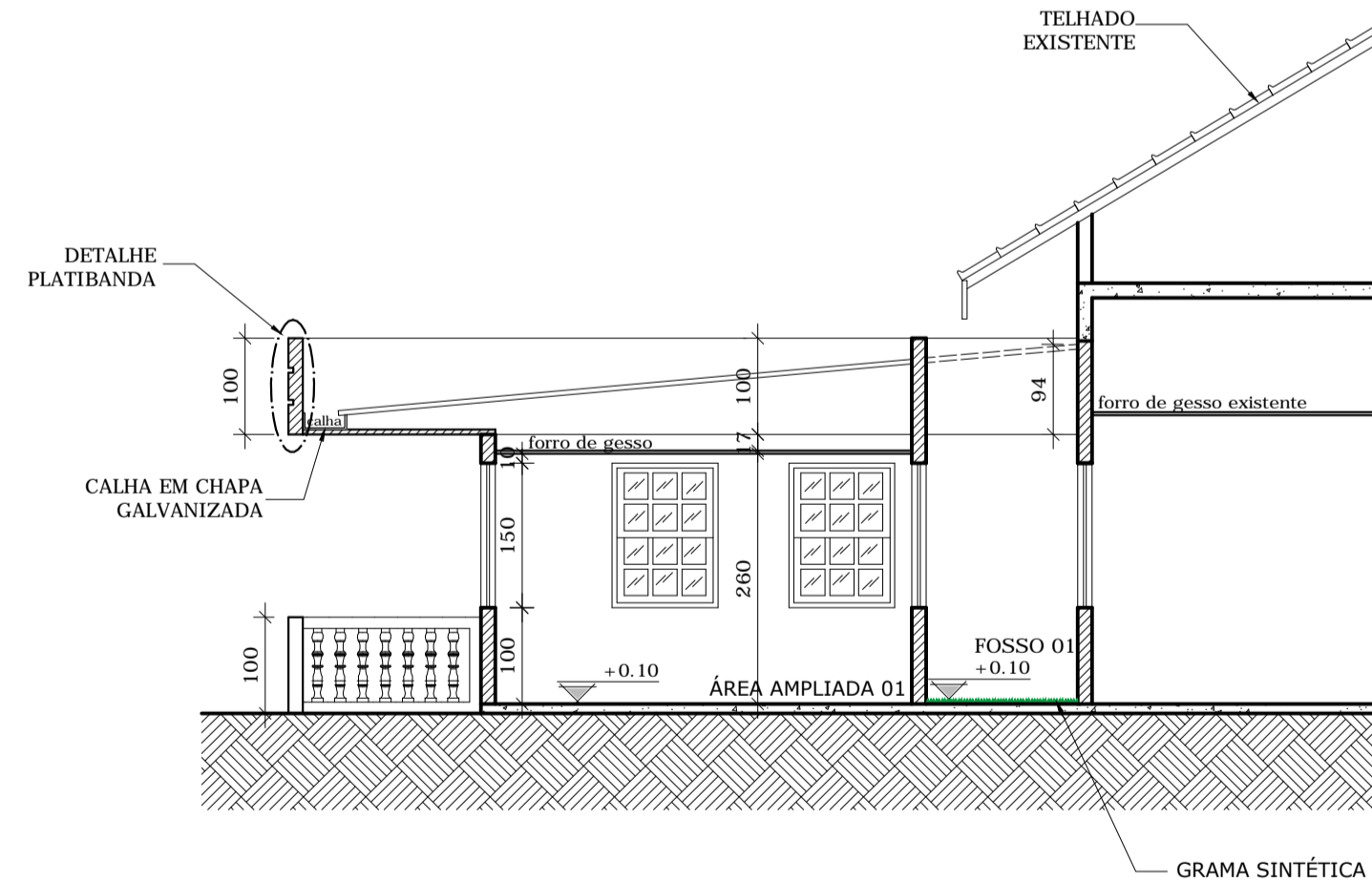
PLANTA DE COBERTURA 02 - AMPLIAÇÃO
SEM ESCALA

		PREFEITURA MUNICIPAL DE SANTA MARIA DE JETIBÁ RUA DALMÁCIO ESPINDULA - Nº 115 - CENTRO - SANTA MARIA DE JETIBÁ - ES	
		PREFEITO MUNICIPAL: HILARIO ROEPKE	
AUTOR/RESP. TÉCNICO: RENATA NEVES HOLZ		CAD: A120186-7	
GERENTE DE ANÁLISE DE PROJETOS - RENATA NEVES HOLZ		TESTADA DO IMÓVEL:	
ENDEREÇO DA OBRASERVÍCIO:	LOTEN:	QUADRA:	CEP:
RUA DALMÁCIO ESPINDULA, nº 115	-	-	29.645-000
BARRIO/CIDADE/ESTADO:	CONTATO (fone):	DATA (M/G/D):	-
CENTRO / SANTA MARIA DE JETIBÁ/ES	0XX (27) 3263 4809	JULHO de 2017	-
PROJETO:	ARQUITETÔNICO		OBRA:
DETALHES:	SEM ESCALA		SEDE DA PREFEITURA MUNICIPAL DE SANTA MARIA DE JETIBÁ
PLANTA DE COBERTURA	OCUPAÇÃO:	QUANTITATIVO:	-
REFORMA	OBRA PÚBLICA	ÁREA DO TERRENO:	2.745,05 M²
SECRETÁRIO TÉCNICO E DE PLANEJAMENTO:	DESENHO CAD:	ÁREA EXISTENTE:	3.306,97 M²
PAULO EMÍLIO ARNSHOLZ	RENATA HOLZ	ÁREA A CONSTRUIR:	266,30 M²
ARQUIVO Nº:	PRANCHA:	ÁREA TOTAL:	3.075,27 M²
-	04/07	-	-
-	-	-	A1

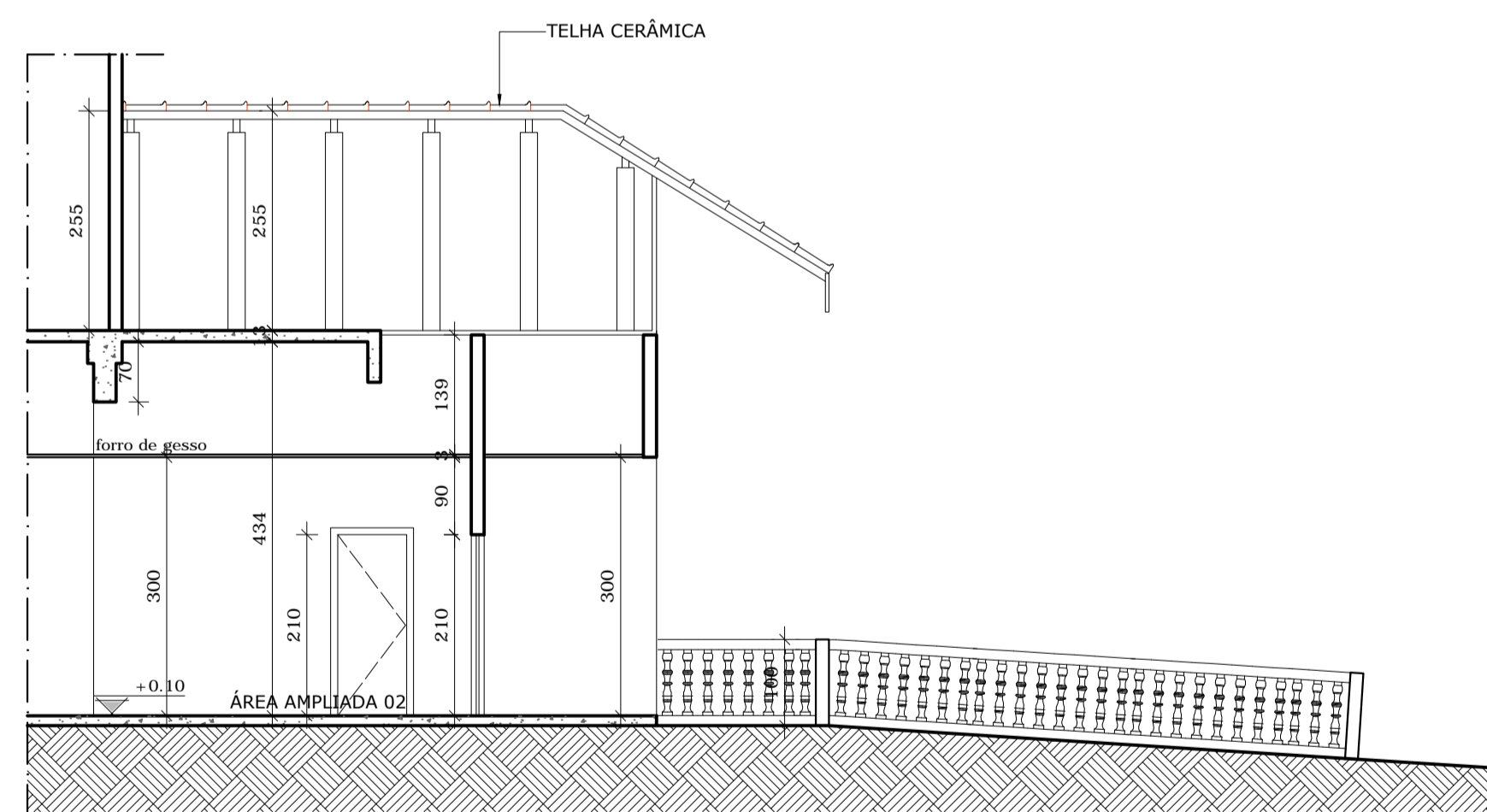
- NOTAS:
- 1 - CONFERIR MEDIDAS NO LOCAL.
 - 2 - COTAS EM CENTÍMETROS.
 - 3 - ANTES E INICIAR A EXECUÇÃO DA OBRA, PROCURAR A SECRETARIA DE OBRAS DO MUNICÍPIO PARA ORIENTAÇÕES.
 - 4 - PARA EXECUÇÃO DA OBRA O CONTRATADO DEVERÁ TER OS PROJETOS IMPRESSOS EM FORMATO A1, PARA MELHOR VISUALIZAÇÃO DOS DETALHES.
 - 5 - CONFERIR TODAS AS ALTURAS DOS TELHADOS ANTES DE INICIAR A EXECUÇÃO DO MESMO, A FIM DE EVITAR TRANSTORNOS POSTERIORES.
 - 6 - É IMPORTANTE A REAVALIAÇÃO DO CÁLCULO ESTRUTURAL PARA EXECUÇÃO DA AMPLIAÇÃO DO 3º PAVIMENTO.
 - 7 - É IMPORTANTE A REAVALIAÇÃO DO PROJETO ELÉTRICO PARA A EXECUÇÃO DA AMPLIAÇÃO DO 3º PAVIMENTO.



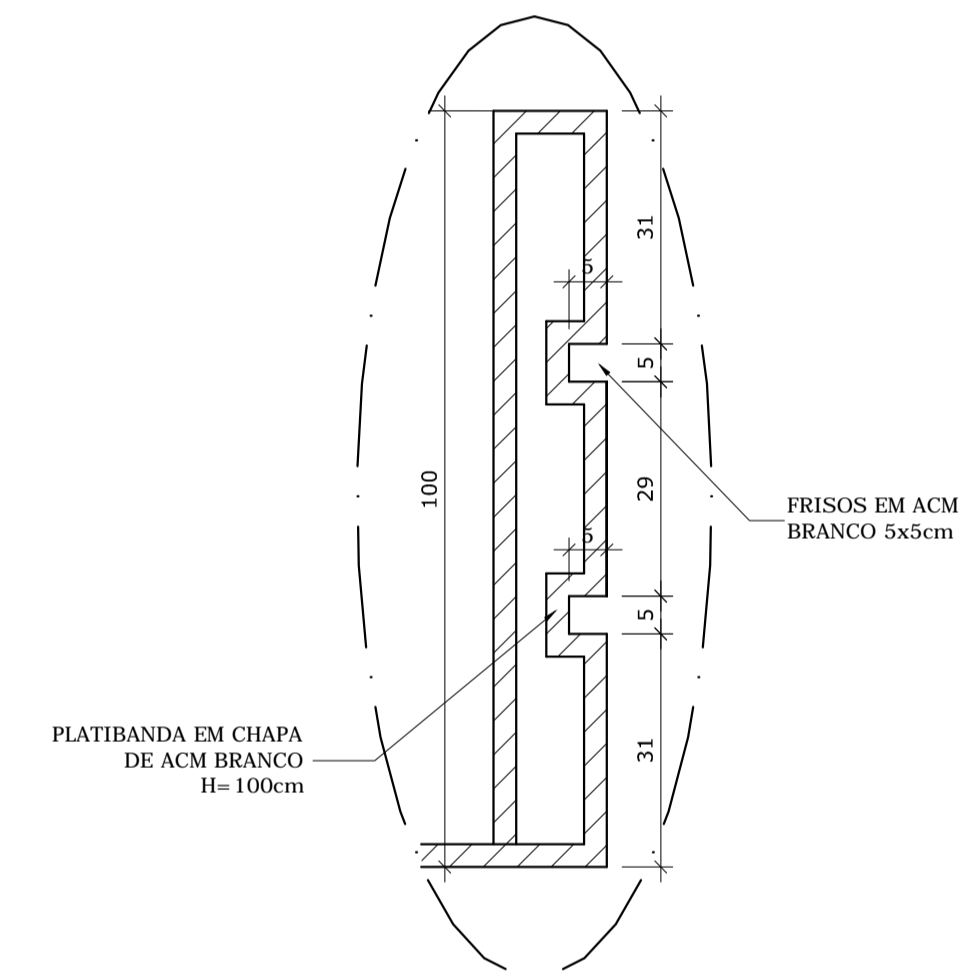
CORTE AA
SEM ESCALA



CORTE BB
SEM ESCALA



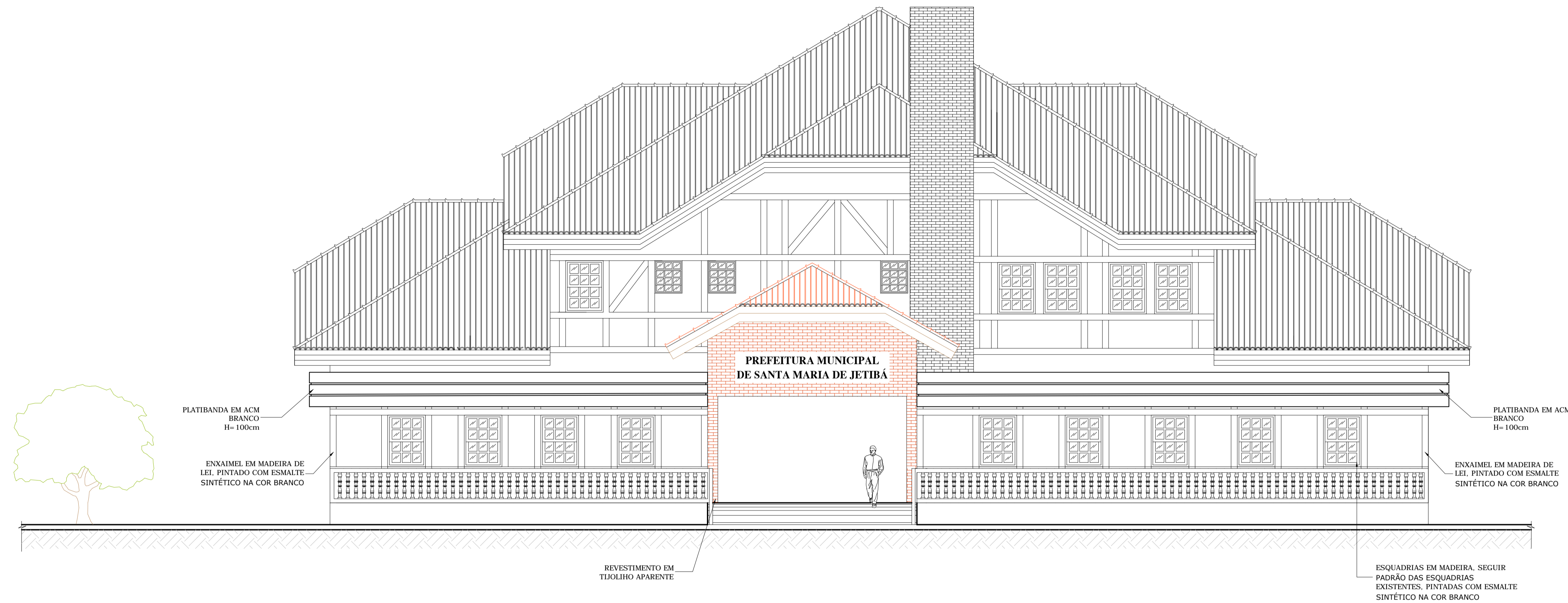
CORTE CC
SEM ESCALA



DETALHE PLATIBANDA
SEM ESCALA

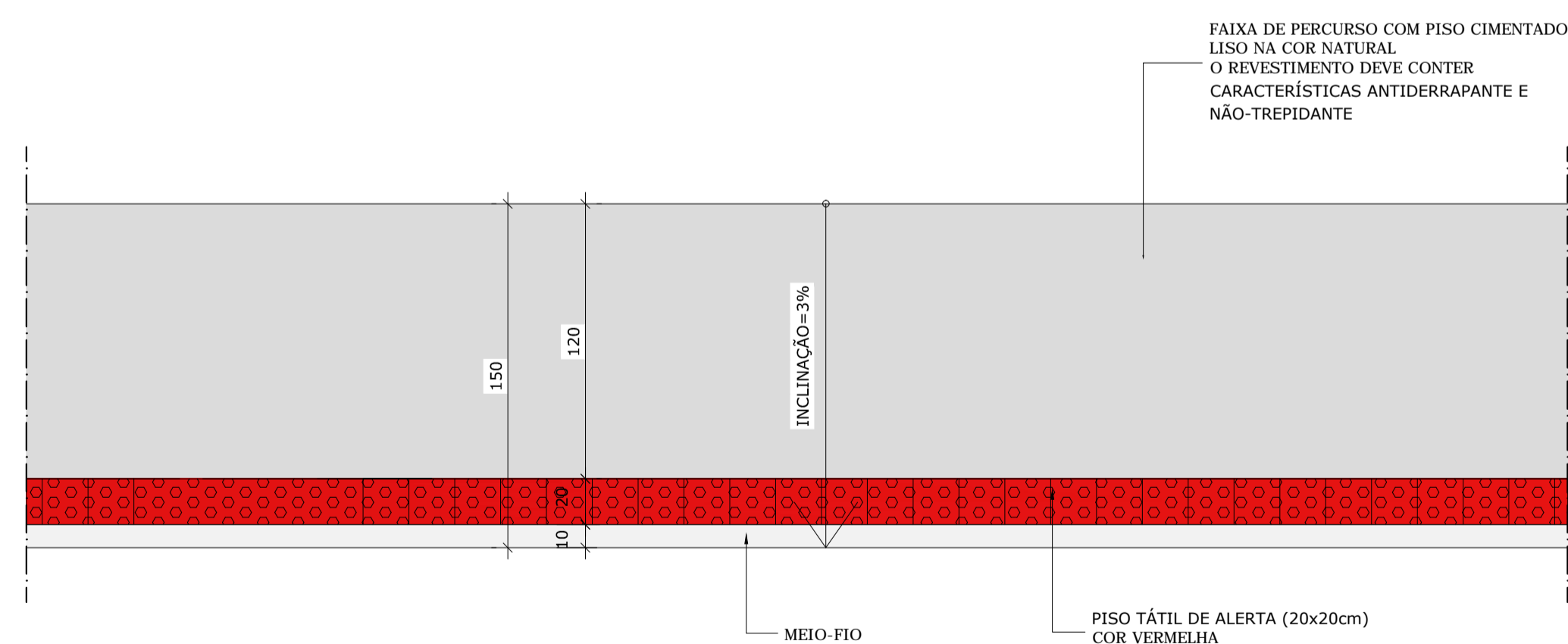
PREFEITURA MUNICIPAL DE SANTA MARIA DE JETIBÁ			
RUA DALMÁCIO ESPINDULA - Nº 115 - CENTRO - SANTA MARIA DE JETIBÁ - ES			
PREFEITO MUNICIPAL: HILARIO ROEPKE			
AUTOR/RESP. TÉCNICO: GERENTE DE ANÁLISE DE PROJETOS - RENATA NEVES HOLZ		CAD: A120186-7	
LOTEM: LOGRADOURO PÚBLICO: RUA DALMÁCIO ESPINDULA, nº 115	TESTADA DO IMÓVEL: -	CEP: 29.645-000	
QUADRA: BARROCIDADE/ESTADO: CENTRO / SANTA MARIA DE JETIBÁ/ES	CONTATO (fone): 0XX (27) 3263 4809	DATA (M/G/A): JULHO de 2017	
PROJETO: ARQUITETÔNICO		OBRA: SEDE DA PREFEITURA MUNICIPAL DE SANTA MARIA DE JETIBÁ	
DETALHES: CORTE AA CORTE BB CORTE CC	ESCALA/PLANTAS: SEM ESCALA	QUANTITATIVO:	
TÍTULO DA(S) ATIVIDADE(S): REFORMA		ÁREA DO TERRENO: 2.745,05 M²	
OCCUPAÇÃO: OBRA PÚBLICA		ÁREA EXISTENTE: 3.306,97 M²	
SECRETÁRIO TÉCNICO E DE PLANEJAMENTO: PAULO EMÍLIO ARNSHOLZ		ÁREA A CONSTRUIR: 268,30 M²	
DESENHO CAD: RENATA HOLZ		ÁREA TOTAL: 3.575,27 M²	
ARQUIVO Nº: -		PRANCHA: 05/07	FORMATO: A1

- NOTAS:
- 1 - CONFERIR MEDIDAS NO LOCAL.
 - 2 - COTAS EM CENTÍMETROS.
 - 3 - ANTES E INICIAR A EXECUÇÃO DA OBRA, PROCURAR A SECRETARIA DE OBRAS DO MUNICÍPIO PARA ORIENTAÇÕES.
 - 4 - PARA EXECUÇÃO DA OBRA O CONTRATADO DEVERÁ TER OS PROJETOS IMPRESSOS EM FORMATO A1, PARA MELHOR VISUALIZAÇÃO DOS DETALHES.
 - 5 - CONFERIR TODAS AS ALTURAS DOS TELHADOS ANTES DE INICIAR A EXECUÇÃO DO MESMO, A FIM DE EVITAR TRANSTORNOS POSTERIORES.
 - 6 - É IMPORTANTE A REAVALIAÇÃO DO CÁLCULO ESTRUTURAL PARA EXECUÇÃO DA AMPLIAÇÃO DO 3º PAVIMENTO.
 - 7 - É IMPORTANTE A REAVALIAÇÃO DO PROJETO ELÉTRICO PARA A EXECUÇÃO DA AMPLIAÇÃO DO 3º PAVIMENTO.



FACHADA FRONTAL
SEM ESCALA

- ORIENTAÇÕES GERAIS PARA EXECUÇÃO DA CALÇADA:
- 1- EXECUTAR A CALÇADA COM A LARGURA INDICADA PELA PMSM, MEIO-FIO COM ALTURA IGUAL A 15cm EM RELAÇÃO À RUA E ESPESURA DE 10cm;
 - 2- INCLINAÇÃO TRANSVERSAL MÁXIMA DE 3%;
 - 3- NÃO EXECUTAR DEGRAUS OU RAMPAS;
 - 4- É NECESSÁRIO DEIXAR UMA ÁREA LIVRE EM TORNO DAS ÁRVORES (GOLAS) E POSTES COM NO MÍNIMO 60 x 60 cm;
 - 5- CASO HAJA FAIXA DE TRAVESSIA PARA PEDESTRES, DEVIDAMENTE DEMARCADA PELO PODER PÚBLICO, EXECUTAR RAMPA DE ACESSIBILIDADE INTERLIGANDO CALÇADA E FAIXA;
 - 6- EM CASO DE DÚVIDA OU SE A CALÇADA POSSUIR PARTICULARIDADES QUE NECESSITEM MAIORES INFORMAÇÕES OU ORIENTAÇÕES, É NECESSÁRIO ENTRAR EM CONTATO COM A SECRETARIA MUNICIPAL DE OBRAS.



PISTA DE ROLAMENTO

CALÇADA CIDADÃ
SEM ESCALA

PREFEITURA MUNICIPAL DE SANTA MARIA DE JETIBÁ	
RUA DALMÁCIO ESPINDULA - Nº 115 - CENTRO - SANTA MARIA DE JETIBÁ - ES	
PREFEITO MUNICIPAL: HILARIO ROEPKE	
AUTOR/RESP. TÉCNICO:	CAU: A120186-7
GERENTE DE ANÁLISE DE PROJETOS - RENATA NEVES HOLZ	
LOTEM: LOGRADOURO PÚBLICO:	TESTADA DO IMÓVEL: CEP: 29.645-000
QUADRA: BARRIOCIDADE/ESTADO:	CONTATO (fone): DATA (M/G/ANO):
CENTRO / SANTA MARIA DE JETIBÁ/ES 0XX (27) 3263 4809 JULHO de 2017	
PROJETO: ARQUITETÔNICO	OBRA: SEDE DA PREFEITURA MUNICIPAL DE SANTA MARIA DE JETIBÁ
DETALHE(S): FACHADA FRONTAL CALÇADA CIDADÃ	ESCALA PLOTAGEM: SEM ESCALA
TÍTULO DA(S) ATIVIDADE(S): REFORMA	OCCUPAÇÃO: OBRA PÚBLICA
SECRETÁRIO TÉCNICO E DE PLANEJAMENTO: PAULO EMÍLIO ARNSHOLZ	DESENHO CAD: RENATA HOLZ
ARQUIVO Nº: -	PRANCHA: 06/07
FORMATO: A1	

- NOTAS:
- 1 - CONFERIR MEDIDAS NO LOCAL.
 - 2 - COTAS EM CENTÍMETROS.
 - 3 - ANTES E INICIAR A EXECUÇÃO DA OBRA, PROCURAR A SECRETARIA DE OBRAS DO MUNICÍPIO PARA ORIENTAÇÕES.
 - 4 - PARA EXECUÇÃO DA OBRA O CONTRATADO DEVERÁ TER OS PROJETOS IMPRESSOS EM FORMATO A1, PARA MELHOR VISUALIZAÇÃO DOS DETALHES.
 - 5 - CONFERIR TODAS AS ALTURAS DOS TELHADOS ANTES DE INICIAR A EXECUÇÃO DO MESMO, A FIM DE EVITAR TRANSTORNOS POSTERIORES.
 - 6 - É IMPORTANTE A REAVALIAÇÃO DO CÁLCULO ESTRUTURAL PARA EXECUÇÃO DA AMPLIAÇÃO DO 3º PAVIMENTO.
 - 7 - É IMPORTANTE A REAVALIAÇÃO DO PROJETO ELÉTRICO PARA A EXECUÇÃO DA AMPLIAÇÃO DO 3º PAVIMENTO.



PERSPECTIVA 01
SEM ESCALA



PERSPECTIVA 02
SEM ESCALA



PERSPECTIVA 03
SEM ESCALA

		PREFEITURA MUNICIPAL DE SANTA MARIA DE JETIBÁ RUA DALMÁCIO ESPINDULA - Nº 115 - CENTRO - SANTA MARIA DE JETIBÁ - ES PREFEITO MUNICIPAL:	
		HILARIO ROEPKE	
AUTORRESP. TÉCNICO:		CAL:	
GERENTE DE ANÁLISE DE PROJETOS - RENATA NEVES HOLZ		A120186-7	
DADOS DO PROJETO	LOTE:	LOGRADOURO PÚBLICO:	TESTADA DO IMÓVEL:
	QUADRA:	RUA DALMÁCIO ESPINDULA, nº 115	CEP:
	BARRIO/CIDADE/ESTADO:	CENTRO / SANTA MARIA DE JETIBÁ/ES	CONTATO (fone):
	PROJETO:	ARQUITETÔNICO	DATA (MIG):
DETALHES:	ESCALA PLANTAS:	QUANTITATIVO:	OBRAS:
PERSPECTIVAS	SEM ESCALA	ÁREA DO TERRENO:	SEDE DA PREFEITURA MUNICIPAL DE SANTA MARIA DE JETIBÁ
TÍTULO DA(S) ATIVIDADE(S):	OCUPAÇÃO:	ÁREA EXISTENTE:	ÁREA A CONSTRUIR:
REFORMA	OBRA PÚBLICA	ÁREA TOTAL:	ÁREA TOTAL:
SECRETÁRIO TÉCNICO E DE PLANEJAMENTO:	DESENHO CAD:	ARQUIVO Nº:	PRANCHA:
PAULO EMÍLIO ARNSHOLZ	RENATA HOLZ	-	07/07
		FORMATO:	A1